

Renate Brunnbauer



MS Hartkirchen
LL und BL
der Pflichtschullehrer:innengewerkschaft
Zentralausschuss APS

r.brunnbauer@kuli.net
brunnbauer@oeli-ug.at
aps@oeli-ug.at

Elisabeth Hasiweder



BHAK/HAS Linz Rudigierstraße
LL und BL Gewerkschaft BMHS
Zentralausschuss BMHS

hasiweder@oeli-ug.at
bmhs@oeli-ug.at
ahs@oeli-ug.at





Bewerben und *im Herbst* starten

Unsere erste Ausschreibung
für das Schuljahr 2026/27:



Pflichtschulbereich:
27. April - 3. Mai 2026



Höherer Schulbereich:
27. April - 8. Mai 2026



Bewerben Sie sich unter:

bewerbung.bildung.gv.at



Jetzt bewerben und ab Herbst die Welt verändern

Mit 26. April 2026 startet unser erster Ausschreibungs- und Bewerbungszeitraum für das Schuljahr 2026/27. Wir suchen Wertevermittler, Vorbilder, Coaches - wir suchen Lehrerinnen und Lehrer mit Herz!

» Erfahren Sie mehr



Bewerbung

Registrierung → Anmeldung

Bewerbung: HP der BD OÖ im Ausschreibungszeitraum:

27. 4. 2026 bis 3. bzw 8.5. 2026

APS: an bis zu 5 Schulen

Prüfung der Anstellungserfordernisse: 11.5.2026 bis 15.5.2026

Einstellungsschreiben: Bestätigung der Bewerbung

Aufforderung zur Kontaktaufnahme mit Schulstandorten

Information über verpflichtende Einführungswoche(n)

→ Im Dienst -September

Einführungslehrveranstaltungen - EVL

- 1 oder 2 Wochen
- Sozialversichert, aber kein Gehalt, sondern je Lehrveranstaltungswoche 6,25 % der Entlohnungsstufe 1

Start in der Schule

- Mentor:in kennenlernen
 - Schule zeigen lassen
 - Schlüssel?
- aktiv vorstellen – (Fach)kolleg:innen kennenlernen
- Sitzplatz, Postfach, Kästchen, Schulgebräuche (Kaffekassa?)
- Internetzugang, E-Mailadresse

NOCH KEIN GEHALT IM SEPTEMBER
DIENSTVERTRAG KOMMT IM WINTER

... was darf ich erwarten



01.01.2025

Vertragslehrer:innen im Pädagogischen Dienst § 46 VBG

Entl. Stufe	Euro	Verweildauer in Jahren
1	3.520,2	3,5
2	4.006,0	5
3	4.492,9	5
4	4.980,0	6
5	5.467,2	6
6	5.954,4	6
7	6.255,2	-

Zulagen:

Fächerzulage für Schularbeitenfächer

Sek 1 (5. bis 8. Schulstufe): 34,8
Euro/Wochenstunde

Sek 2 (ab 9. Schulstufe) 44,70
Euro/Wochenstunde

auch für weitere Gegenstände

Sek 2 (ab 9. Schulstufe):
18,2 Euro/Wochenstunde

Sonder- und Heilpädagogik 218,2
(§ 46a VBG)

Berufsbildungskordinator:in
218,2

Induktionsphase § 39 VBG § 5 LVG

- 6 - 12 Monate
- Teilnahme an vorgeschriebenen Vernetzungstreffen und Lehrveranstaltungen
- 1 pd-Stunde ist einzurechnen; kein KV, aber Klassenlehrer:in in VS
- Schulleitung meldet Verwendungserfolg an Personalstelle
- Der Vertragslehrperson ist Gelegenheit zu geben, zum Bericht der Schulleitung Stellung zu nehmen
- Begleitung durch Mentor:in

Ich brauche Hilfe -> Personalvertretung PV

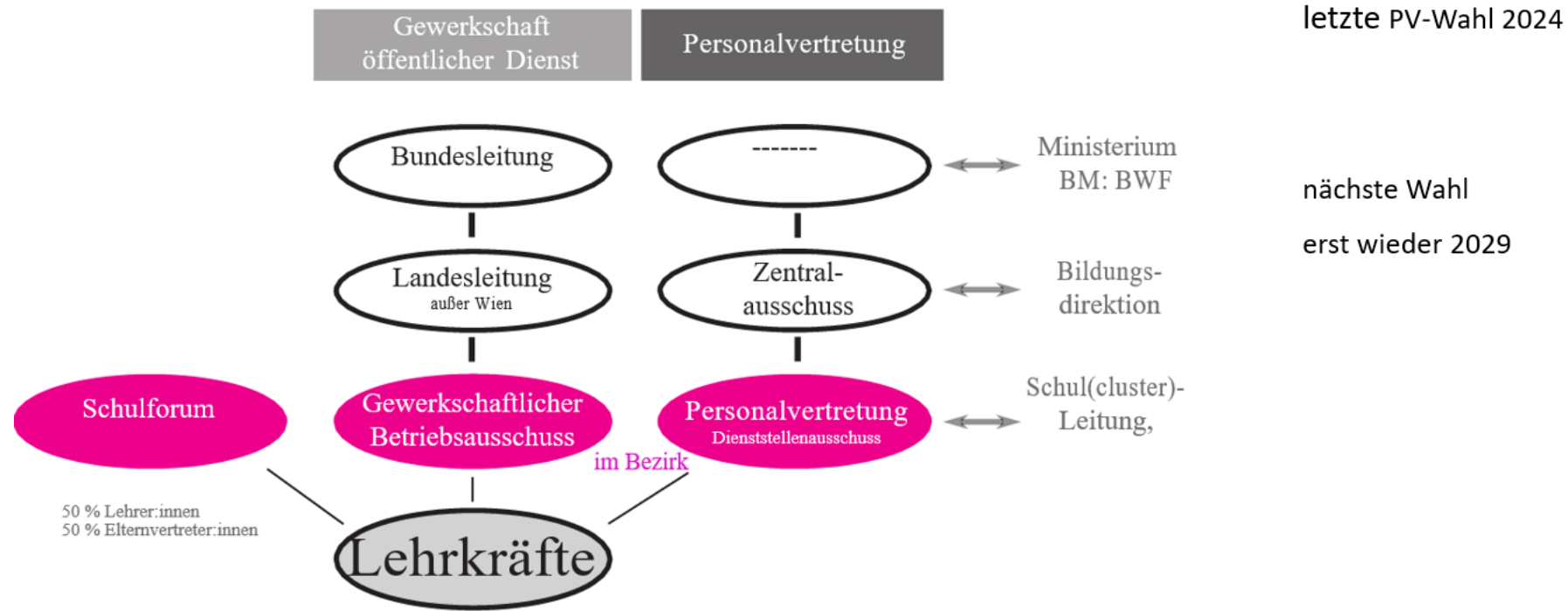
Pflichtschule VS, MS, APS

- PV im Bezirk

Bundesschulen AHS, BHS, BS

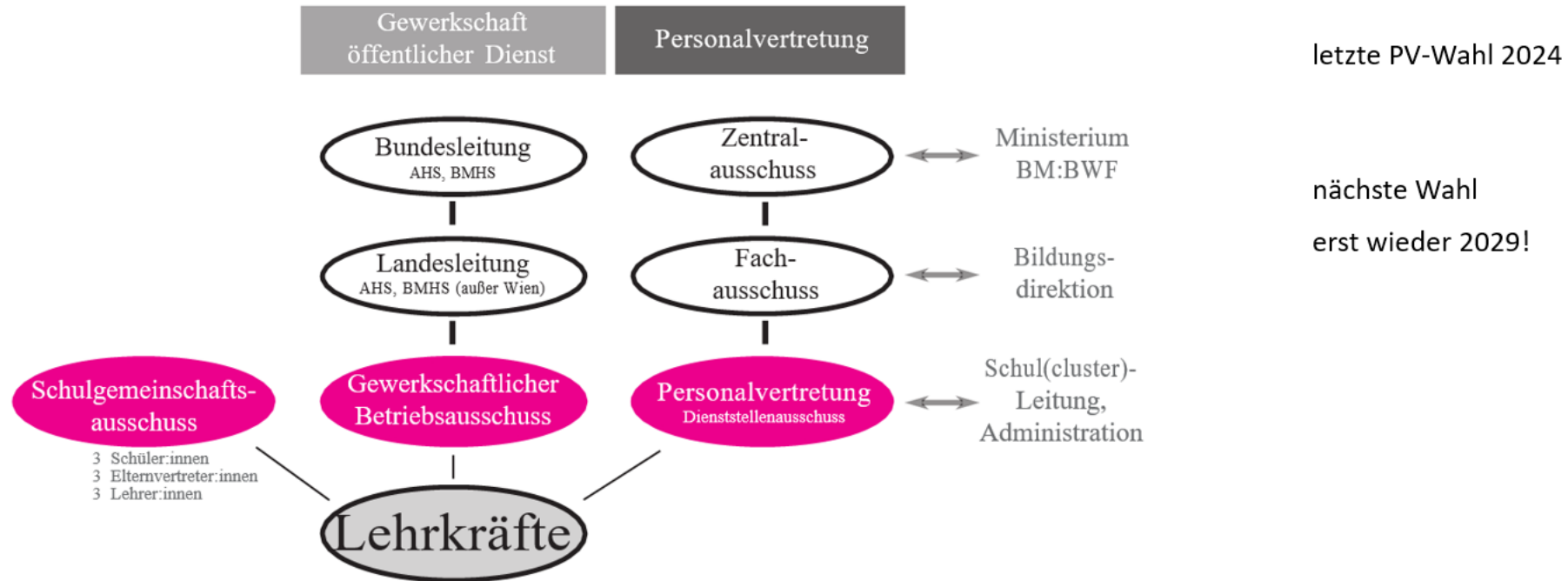
- PV an der Schule
(wenn sie 2024 gewählt wurde)
 - Aktiv Kontakt aufnehmen
 - Fächer passen nicht
 - Stundenanzahl passt nicht
 - Stundenplan ist katastrophal

Deine Vertretungen in BS und APS



Ab Landesebene (Landesleitung und Zentralausschuss) wird immer fraktionell gewählt.
Mandatsverteilung: fcg – oeli-ug - fsg

Deine Vertretungen in AHS und BMHS



Ab Landesebene (Landesleitung und Fachausschuss) wird immer fraktionell gewählt.
Mandatsverteilung: fcg – oeli-ug - fsg

Oktober -> der erste Gehaltszettel

- Nur Grundbezug
- Nur digital auf www.bildung.gv.at + ID Austria
- Keine Fächerzulage -> erst im November (2. folgendes Monat)
 - Zusätzlicher Betrag für Korrekturfächer
- Besoldungsdienstalter stimmt noch nicht
- Vorrückungstichtag stimmt noch nicht
 - Fehlende Ausbildung verlängert die erste Gehaltsstufe auf bis 8 Jahre
 - Hilfreiche Praxiszeiten nach Ende der Ausbildung verkürzen die Zeit in der Gehaltsstufe
- [Veranstaltungen oeli-ug.at](https://www.oeli-ug.at) online
- An(ge)kommen im neuen Dienstrecht 25.9.2026
- Lohnzettel lesen 20.11.2026

November

- Fächerzulage kontrollieren
- Elterngespräche führen
 - Auffälligkeiten, drohende Noten
- Sonderzahlungen
 - November + ½ Gehalt
 - März + ½ Gehalt
 - Juni + ½ Gehalt
 - September + ½ Gehalt

§ 46e VBG § 22 LVG Fächervergütung

- Sekundarstufe 1/Lehrverpflichtungsgruppe I oder II: 34,80 Euro
- Sekundarstufe 2/Lehrverpflichtungsgruppe I oder II: 44,70 Euro
- Sekundarstufe 2/Lehrverpflichtungsgruppe III: 18,20 Euro

- Einstellung der Fächerzulage bei mehr als zweiwöchigem Krankenstand
- Einstellung der Fächerzulage, wenn Abschluss-/Maturaklassen keinen Unterricht mehr haben
- In den Hauptferien gebührt die Vergütung in dem Ausmaß, das dem Durchschnitt der im Unterrichtsjahr zustehenden Vergütung entspricht.

Dienstverträge

- Pragmatisierung gibt es nicht mehr
- Unbefristeter Dienstvertrag
 - Spätestens im 6. Dienstjahr
 - Nach Abschluss der Induktionsphase -> 2. Jahr möglich
- Befristeter Dienstvertrag
 - Während Induktionsphase (1. Dienstjahr)
 - Während Ausbildungsphase (Ausbildungs(teile)) fehlen
 - Vertretung für eine bestimmte Person (Krankheit, Karenz)
- Sondervertrag

Dezember

- Elternsprechtag
 - Teilnahme ist Dienstverpflichtung
 - Notenzwischenstände zeitgerecht ermitteln
- Weihnachtsfeier
 - Dienstrechtlich keine Pflicht
 - Teilnahme aber wichtig

Jänner

- Wird der Vertrag verlängert?
- Antrag auf Versetzung überlegen, Änderung der WE

- Semesterende naht
- Notenstände ermitteln
- Leistungsbeurteilungsverordnung LBVO beachten

Februar

- Wunschzettel ausfüllen
- Semesterkonferenz – Dienstverpflichtung
- Schulleitung arbeitet nach Konferenz an Lehrfächerverteilung für nächstes Schuljahr
 - Welche Fächer/Stunden können besetzt werden
 - Welche Stunden werden ausgeschrieben